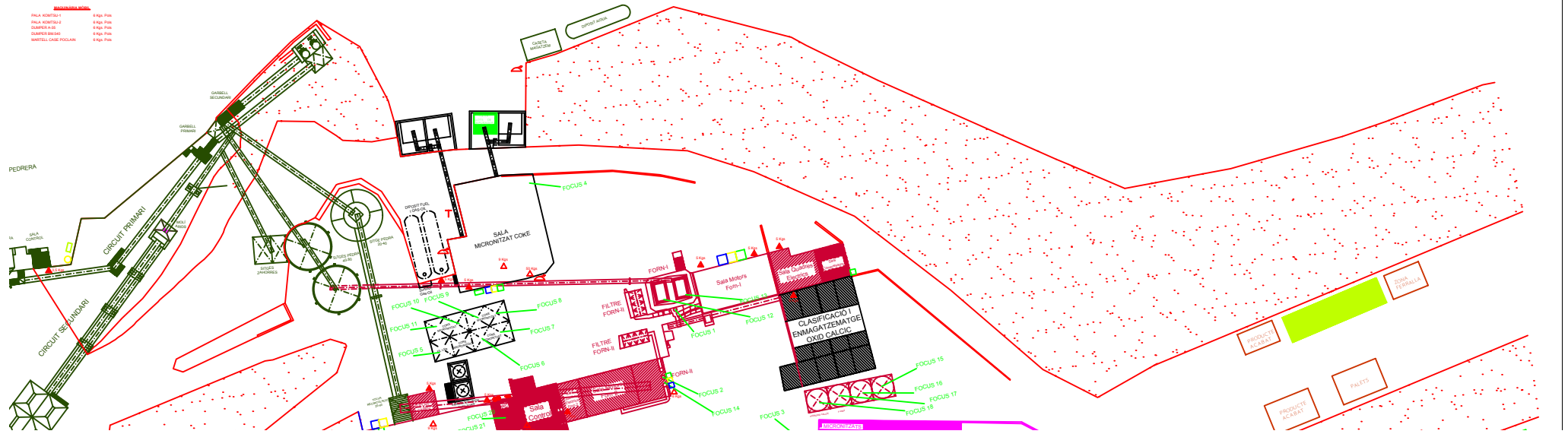
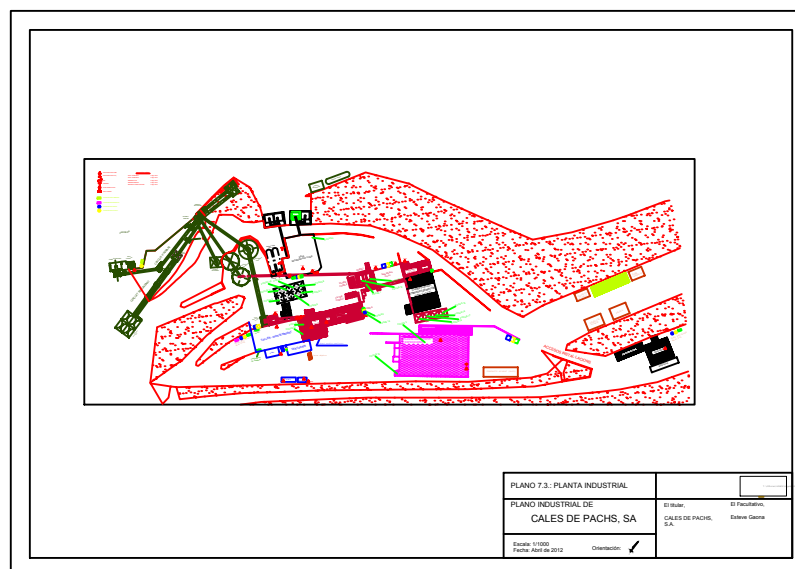


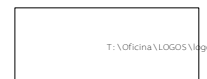
- PAUJA KORTSELU 1 4 Ppt. Ppt.
- PAUJA KORTSELU 2 4 Ppt. Ppt.
- DAMPERS 1-2 4 Ppt. Ppt.
- DAMPERS 3-4 4 Ppt. Ppt.
- MATELL CASE FOLLAN 4 Ppt. Ppt.





PLÀNOL 2: PLÀNOL DE LA INSTAL·LACIÓ

GPM Consultors S.C.P.
c/ Ull de llebre, 13 baixos 2^a
PI Clot de Moja. 08720 Olèrdola
Telèf./ Fax : 93 817 45 24




T:\Oficina\LOGOS\logos2005.jpg

**INFORME PRELIMINAR DE LA SITUACIÓ
CALES DE PACHS, SA**

El titular, El Facultatiu,

Escala: 1/500
Data: Febrer 2007

Orientació: 

Esteve Gaona Sanz
Responsable de residus

Gemma Pellisa Mateo
Llic. Ciències Ambientals